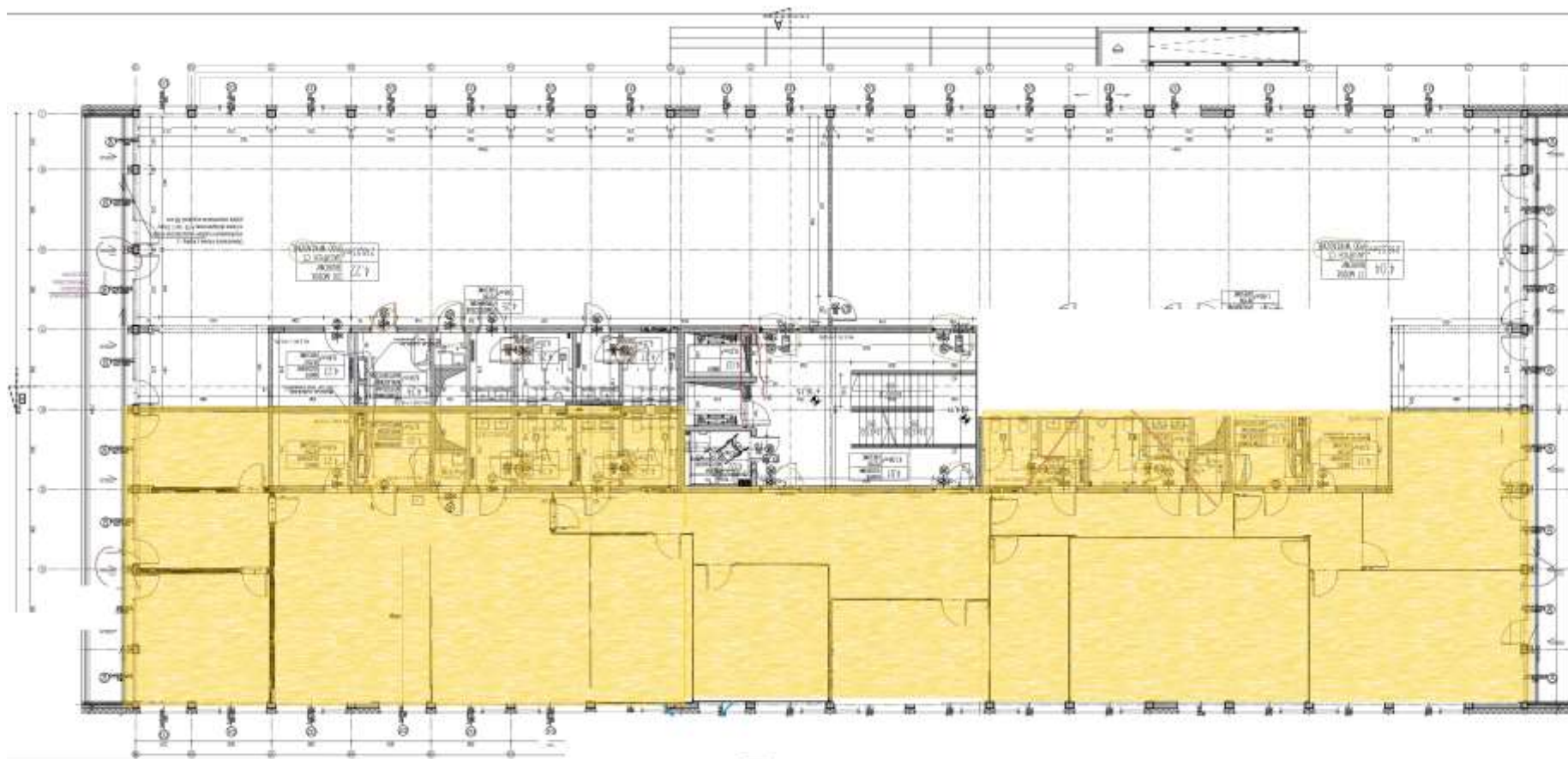


Moduł Biurowy na 4 piętrze

Cłakowita powierzchnia 510 m² (w tym 2 toalety damskie, 2 toalety męskie, 2 serwerownie, 2 aneksy kuchenne)

Możliwość podzielenie na dwa moduły po 255 m²

















LOKOWANIE W DOLNOŚLĄSKIM PARKU INNOWACJI I NAUKI S.A.

| Kalkulacja dla: | | | | | | UWAGI |
|---|--|-------|--|--|---------------|---|
| Lp. | Elemnt oferty | Ilość | Jednostka | CENA | | |
| | | | | Cena j.netto | Wartość netto | |
| Biuro | | | | | | |
| 1. | Czynsz najmu - opłata miesięczna | 510 | m ² | 40,00 zł | 20 400,00 zł | |
| 2. | Udział w częściach wspólnych | 6% | % od m ² najmowanej powierzchni | 2,40 zł | 1 224,00 zł | Częście wspólne budynku (klatki schodowe, szyby windowe, recepcja) które są podzielone proporcjonalnie do powierzchni całego biurowca. |
| 3. | Eksploatacja (bez energii elektrycznej) - zaliczkowo | 540,6 | miesiąc | 10,00 zł | 5 406,00 zł | Ubezpieczenie budynku, podatek od nieruchomości, ochrona i monitoring, sprzątanie powierzchni wspólnych, odśnieżanie, konserwacje i przeglądy, wywóz śmieci, itp. |
| 4. | Media - energia elektryczna - zaliczkowo | 540,6 | | 1,00 zł | 540,60 zł | Zaliczka na poczet energii. Energia rozliczna na podstawie liczników. Każdy lokator ma własne podliczniki w rozdzieli. |
| 5. | Opłaty telekomunikacyjne + Internet | | | indywidualne rozliczenie - należy zawrzeć osobne umowy | | we własnym zakresie |
| 6. | Sprzątanie biura | | | indywidualne rozliczenie - należy zawrzeć osobne umowy | | we własnym zakresie |
| 7. | Miejsca parkingowe | 0 | m-c | - zł | | |
| OPŁATA MIESIĘCZNA NETTO | | | | 27 570,60 zł | | |
| OPŁATA ROCZNA (opłata miesięczna x 12 m) | | | | 330 847,20 zł | | |

Podane ceny mają charakter informacyjny i nie stanowią oferty handlowej w rozumieniu Art. 66 par.1 Kodeksu Cywilnego.