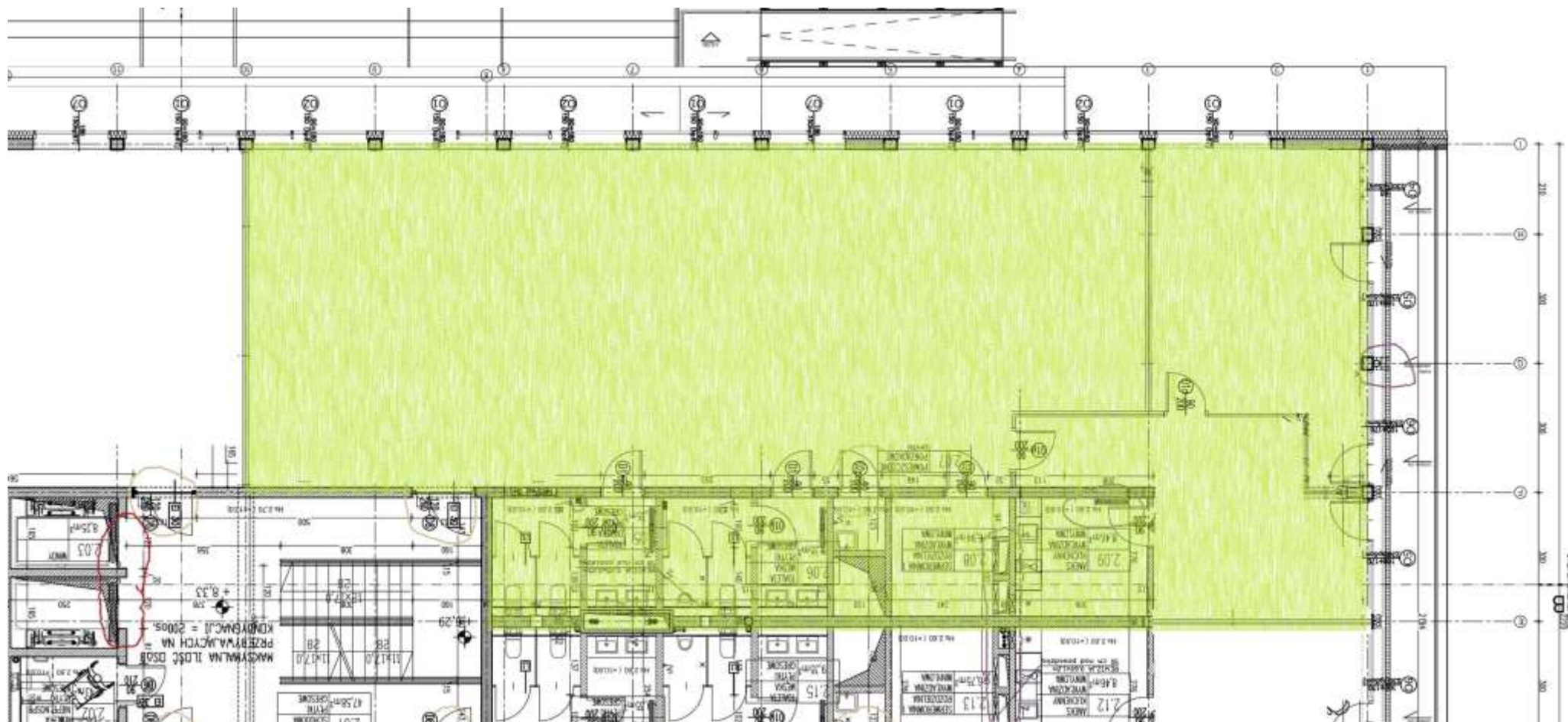


Moduł Biurowy na 4 piętrze

Cłakowita powierzchnia 255 m² (w tym toaleta damska, toaleta męska, serwerownia, aneks kuchenny)

Biuro w stanie „deweloperskim” – aranżacja pod klienta



Oferta cenowa

LOKOWANIE W DOLNOŚLĄSKIM PARKU INNOWACJI I NAUKI S.A.

Kalkulacja dla:						UWAGI
Lp.	Elemnt oferty	Ilość	Jednostka	Wartość cennikowa		
				Cena j.netto	Wartość netto	
Biuro						
1.	Czynsz najmu - opłata miesięczna	255	m2	40,00 zł	10 200,00 zł	
2.	Udział w częściach wspólnych	6%	6 % od m2 najmowanej powierzchni	2,40 zł	612,00 zł	Częście wspólne budynku (klatki schodowe, szyby windowe, recepcja) które są podzielone proporcjonalnie do powierzchni całego budynku.
3.	Eksploatacja	270,3	miesiąc	10,00 zł	2 703,00 zł	
4.	Media - energia elektryczna - zaliczkowo	270,3		1,00 zł	270,30 zł	Zaliczka na poczet energii. Energia rozliczna na podstawie liczników. Każdy lokator ma własne podliczniki w rozdzieli.
5.	Opłaty telekomunikacyjne + Internet			indywidualne rozliczenie z dostawcą mediów - należy zawrzeć osobne umowy		we własnym zakresie
6.	Sprzątanie biura			indywidualne rozliczenie - należy zawrzeć osobne umowy		we własnym zakresie
7.	Miejsca parkingowe	0	m-c	- zł	- zł	
OPŁATA MIESIĘCZNA NETTO				13 785,30 zł		
OPŁATA ROCZNA (opłata miesięczna x 12 m)				165 423,60 zł		
kaucja 3 miesięczny czynsz brutto				49 870,35 zł		

Podane ceny mają charakter informacyjny i nie stanowią oferty handlowej w rozumieniu Art. 66 par.1 Kodeksu Cywilnego.